

LIFEWAVE®

萊威獎金計畫手冊





萊威的最大資產就是在全世界各地分享萊威產品優質，且才華洋溢的會員。這就是為什麼我們設計出一個在業界非常優渥的獎金計畫作為獎勵。

基於萊威產品的創新性及實效性，萊威的獎金計畫提供卓越的立即性及持續性收入。此計畫結合業界最佳的獎金組合，及高達五種獲得獎金的方法。

## 複合式銷售 無限代的可能性

複合式銷售可帶給你極佳的優勢。有點像你在銀行賺取的利息，我們為你累積所有努力的成果。

不像其他公司要求你建立5組或更多的組織，萊威只需要你建構2組(2條腿)組織。

最棒的是你組織中所有的分數將可以累積，不管組織有多深，或者來自第幾代。無限代的可能性是萊威獎金制度最核心的部分。

# 5 種獲得獎金的方法



## 01 零售獎金 立即收入

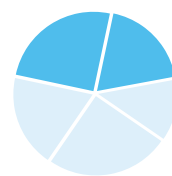
我們提供2種立即獲得**立即收入**的零售方式：

- A. 你可以用會員價購買產品，用零售價賣給客戶，賺取其中的差價。
- B. 你的客戶可以在萊威的網站直接用零售價購買，萊威公司將會自動的將零售利潤(會員價及零售價之價差)入到你的萊威帳戶。

你也可以幫你的零售客戶設自動送貨，如此一來你就可以有持續性的零售獎金。



## 02 推薦獎金



只要親自介紹新會員購買萊威的入會產品，就可以開始獲得獎金。為獲得推薦獎金，在推薦的同時，你必須保持活躍的資格。保持資格的方式，為每個月購買至少價值55PV (個人點數)的產品。推薦獎金的多寡，取決於新會員購買的入會套裝種類。

每推薦一名會員，你就可以獲得：

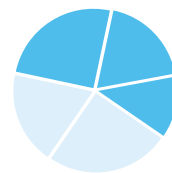
鑽石套裝	白金套裝	金級套裝	銀級套裝	銅級套裝
500美元*	300美元*	100美元	50美元	15美元

\*細節請參照第五種推薦獎金(第8,9頁)

當你親自推薦的會員購買升級套裝，你也可以獲得獎金。獎金為較低等級與較高等級之間紅利的差額。

等級變動	獎金	等級變動	獎金	等級變動	獎金
一般會員升銅級	15美元	銅級會員升銀級	35美元	銀級會員升白金級	250美元*
一般會員升銀級	50美元	銅級會員升金級	85美元	銀級會員升鑽石級	450美元*
一般會員升金級	100美元	銅級會員升白金級	285美元*	金級會員升白金級	200美元*
一般會員升白金級	300美元*	銅級會員升鑽石級	485美元*	金級會員升鑽石級	400美元*
一般會員升鑽石級	500美元*	銀級會員升金級	50美元	白金級會員升鑽石級	200美元*

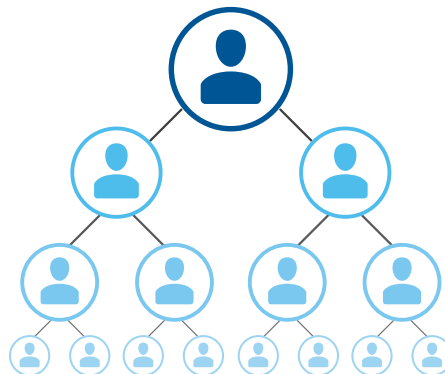
# 03 雙軌制獎金



## 長期的剩餘收益

### 一種強而有力的收入

你的收入是來自於雙軌制。這表示每一個位置最多有兩個組織，一個在左，一個在右(如圖)。



### 當你推薦新人

你只要將他們放在左線或右線即可。如果你的下方位置已經有人，你可以將他們放在左線或右線第一個可放置的位置。每一個會員都可以設計組織放置的策略，你的推薦人也可以提供建議。

你的獎金是由你的左右組織每一個人的採購量決定，不論他們的推薦人是誰，或者他們是你組織的第幾代。你的右線可能有1000人，左線可能有5000人，他們所產生的點數都會成為你的點數。這套威力強大的制度，讓你可以享受你與你的上線及下線努力的成果及豐沃的收入。

不管你的組織有多深，只要你一邊累積660點BV，另一邊累積330點BV，共990點BV，你就有機會領取一次的循環獎金。

另外，沒有成為循環獎金的點數，將會保留下一次使用。只要你設定自動送貨，或者每個月購買至少55PV的產品，這些分數將永遠保留，等待下一次循環產生。



## 要產生循環獎金，每個月購買至少55PV的產品

### 領取循環獎金的資格如下：

1. 符合下線活躍的條件 (在你組織的左、右邊各有一名親自推薦的銅級以上活躍會員)
2. 累積共990點BV (大邊需要有660點BV，小邊需要有330點BV)

就這麼簡單! 每次只要你符合資格，你就可以領取美金\$50元

## 下線活躍的條件

每一位幫助你符合獎金資格的下線都必須要保持活躍。

舉例來說，要符合第一代對等獎金(加上其他的條件)，銀級會員必須要推薦至少2位銀級或金級會員在左線及2位銀級或金級會員在右線。

這4位幫助你符合第一代對等獎金資格的下線也必須是活躍的(每個月購買至少55PV的產品)

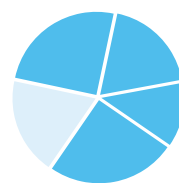
## 每星期最高可領取之循環獎金

級別	最高獎金限制
銅級	5,000美元
銀級	15,000美元
金級及更高	25,000美元

## 分數歸零

為維持活躍資格，會員每個月必須購買至少55PV的產品。如果超過31天未購買，你將成為不活躍會員，你在左線及右線組織所累積的點數將會被歸零。

# 04 對等獎金



**第二種強而有力的收入。**對等獎金是根據你所建立的組織。你可以由你親自推薦的人(第一代)，或由他們親自推薦的人(第二代)，及他們親自推薦的人(第三代)所獲取的對等獎金賺取分紅。

推薦代數	紅利
第一代 (由你親自推薦的會員)	25%
第二代 (由第一代會員親自推薦的會員)	20%
第三代 (由第二代會員親自推薦的會員)	20%

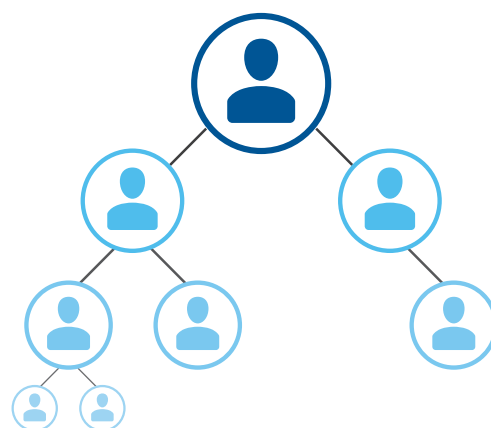
## 我們的獎金方案是為了讓你輕鬆獲得獎金及紅利

### 對等獎金的計算

對等獎金的計算是根據循環獎金所計算的，其他獎金不被列入計算。

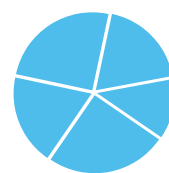
### 獎金發放總額限制

萊威公司提供了優渥的60%發放總額的獎金方案。每一週循環獎金及對等獎金的總額限制在當週總BV的60%。此發放總額限制適用於循環獎金及對等獎金，但不適用於推薦獎金及零售獎金。



你可獲得循環獎金，  
推薦獎金及三代的對等獎金。

# 05 推薦鑽石會員及白金會員之推薦獎金



這是特別為推薦鑽石會員及白金會員所設計之推薦獎金，因為這兩種套裝是為事業型會員所設計的，提供深耕於建立組織的獎勵—幫助事業型會員及其下線建立深層組織。此推薦獎金同時獎勵推薦人及其活躍的推薦上線。

## 推薦白金會員之推薦獎金:

推薦人級別	推薦一般會員升白金會員	推薦銅級升白金會員	推薦銀級升白金會員	推薦金級升白金會員
銅級	150美元	135美元	100美元	50美元
銀級	150美元	135美元	100美元	50美元
金級	150美元	135美元	100美元	50美元
白金	150美元	135美元	100美元	50美元
鑽石	150美元	135美元	100美元	50美元
經理	200美元	185美元	150美元	100美元
董事	250美元	235美元	200美元	150美元
新入會14周內的鑽石會員或資深董事或更高等級	300美元	285美元	250美元	200美元



以下面鑽石會員之推薦獎金為例，如果你是銅級，銀級，金級，白金或鑽石會員推薦鑽石會員，你可以獲得美金200元的推薦獎金。而你的推薦上線的第一位合格的經理，董事及資深董事可各獲取美金100元。讓推薦人與推薦人上線共享萊威發放的美金500元。

如果你是一位合格的董事，當你推薦鑽石會員，你將可領取美金500元中的400元美金。另外的100元美金將會往上滾到第一位合格的資深董事。

如果你是鑽石入會的會員，或者是升級鑽石之會員，在你入會後14週內，你推薦鑽石會員的身分將比照合格的資深董事。那是以鑽石會員身分，在入會後14週內推薦鑽石會員，你將可以領到全額美金500元的推薦獎金。

這兩種套裝是為事業型會員所設計的，提供深耕於建立組織獲得晉升的獎勵，幫助事業型會員及其下線建立深層組織。

## 推薦鑽石會員之推薦獎金:

推薦人級別	推薦一般會員升 鑽石會員	推薦銅級升 鑽石會員	推薦銀級升 鑽石會員	推薦金級升 鑽石會員	推薦白金升 鑽石會員
銅級	200美元	185美元	150美元	100美元	50美元
銀級	200美元	185美元	150美元	100美元	50美元
金級	200美元	185美元	150美元	100美元	50美元
白金	200美元	185美元	150美元	100美元	50美元
鑽石	200美元	185美元	150美元	100美元	50美元
經理	300美元	285美元	250美元	200美元	100美元
董事	400美元	385美元	350美元	300美元	150美元
新入會14周內的 鑽石會員或資深 董事或更高等級	500美元	485美元	450美元	400美元	200美元

# 獎金領取資格

獎勵	最低資格限制
推薦獎金	<ul style="list-style-type: none"> <li>成為銅級或以上之會員: 每個月必須購買至少55PV的產品</li> </ul>
其他獎金	<ul style="list-style-type: none"> <li>每個月必須購買至少55PV的產品</li> <li>在左線及右線各親自推薦一名銅級或以上之活躍會員</li> </ul>
第一代對等獎金 (限銀級或以上的會員)	<ul style="list-style-type: none"> <li>每個月必須購買至少110PV的產品</li> <li>銀級會員, 在左線及右線各親自推薦二名銀級或以上之活躍會員</li> <li>金級或以上的會員, 在左線及右線各親自推薦一名銀級或以上之活躍會員</li> <li>在獎金支付當週必須符合領取2個循環獎金</li> </ul>
第二代對等獎金 (限金級或以上的會員)	<ul style="list-style-type: none"> <li>每個月必須購買至少110PV的產品</li> <li>在左線及右線各親自推薦二名銀級或以上之活躍會員</li> <li>在獎金支付當週必須符合領取6個循環獎金</li> </ul>
第三代對等獎金 (限金級或以上的會員)	<ul style="list-style-type: none"> <li>每個月必須購買至少110PV的產品</li> <li>在左線及右線各親自推薦三名銀級或以上之活躍會員。在左線及右線各親自推薦一名符合領取第二代對等獎金之會員</li> <li>在獎金支付當週必須符合領取10個循環獎金</li> </ul>

獎金資格及內容會因需要而調整。

# 會員晉升位階條件

經理	<ul style="list-style-type: none"><li>· 金級或以上之會員</li><li>· 每個月至少有110PV的個人點數</li><li>· 在左線及右線各親自推薦二名銀級或以上之活躍會員</li></ul>
董事	<ul style="list-style-type: none"><li>· 金級或以上之會員</li><li>· 每個月至少有110PV的個人點數</li><li>· 在左線及右線各親自推薦三名銀級或以上之活躍會員</li><li>· 在左線及右線各親自推薦一名經理以上之活躍會員</li></ul>
資深董事	<ul style="list-style-type: none"><li>· 符合合格董事之資格</li><li>· 親自推薦二名董事以上之活躍會員</li><li>· 30天內推薦下線產生10,000BV</li></ul>
執行董事	<ul style="list-style-type: none"><li>· 符合合格董事之資格</li><li>· 親自推薦二名董事以上之活躍會員</li><li>· 30天內推薦下線產生50,000BV</li></ul>
總裁	<ul style="list-style-type: none"><li>· 符合合格董事之資格</li><li>· 親自推薦二名董事以上之活躍會員</li><li>· 30天內推薦下線產生100,000BV</li></ul>
資深總裁	<ul style="list-style-type: none"><li>· 符合合格董事之資格</li><li>· 親自推薦二名董事以上之活躍會員</li><li>· 30天內推薦下線產生200,000BV</li></ul>

一旦達到位階，就擁有此榮耀。但每週獎金之發放還是會依照當週實際位階發放。



LifeWave, Inc. | 9775 Businesspark Ave, San Diego, CA, USA  
Tel/Fax: +1(858) 459-9876 | customerservice@lifewave.com | www.lifewave.com

LifeWave Europe, Ltd. | Raheen Ind. Est., Athenry, Co. Galway, IRL  
Tel: +353 (0) 91 874 600 | customerserviceeu@lifewave.com | www.lifewave.com

美商萊威國際有限公司台灣分公司  
地址:103台北市大同區南京西路66號7樓  
TEL: 02-2550-1916 FAX:02-2550-1830