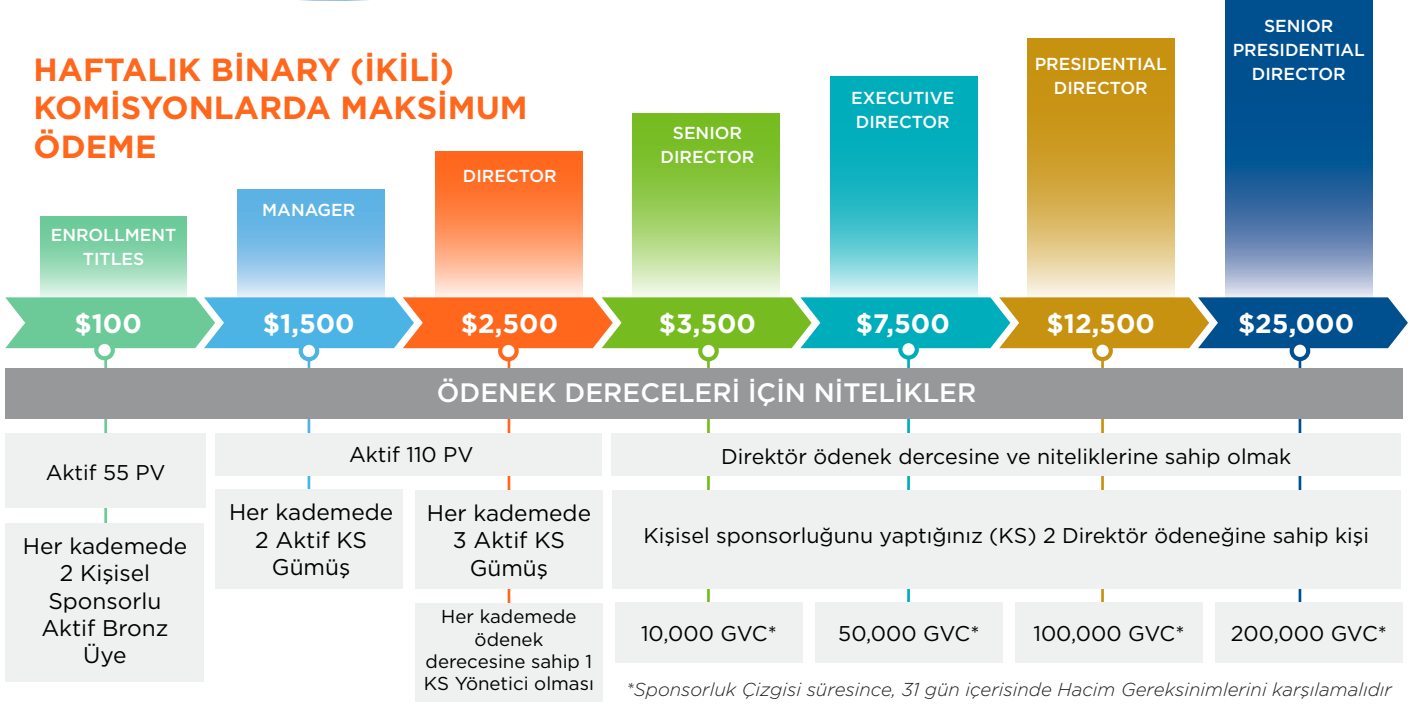


Ödeme Planını Güçlendirme

LifeWave küresel çapta büyük başarı göstermeye devam ederken, sürekli olarak elinizdeki fırsatları maksimum düzeye çıkarmanıza ve finansal olanaklarınızı güçlendirebilmenize yardımcı olmak için yeni ve yenilikçi yöntemler arıyoruz. Sizi ekibinizi genişletmeye teşvik etmek ve kazanç potansiyelinizi artırmak konusunda kontrolü size vermek amacıyla, ödenek derecelerine göre haftalık maksimum ödeme tutarı ve eşleştirilen bonuslar için yeni bir nitelik taban çizgisi ekliyoruz.

HAFTALIK BİNARY (İKİLİ) KOMİSYONLARDA MAKSİMUM ÖDEME



Bir hafta içinde kullanabileceğinizden daha fazla hacim mi biriktirdiniz?

Merak etmeyin, aktif kaldığınız sürece, bu puanları aktarılabilir hacim olarak haftadan haftaya aktarabilir ve biriktireceğiniz diğer puanlara ekleyerek yeniden komisyon kazanabilirsiniz.

Bir Üyenin İkili Komisyon kazanabilmesi için "ikili niteliklere sahip" olması gerekir. İkili niteliklere sahip olması için, bir üyenin bir Kayıt Unvanının aktif ve yapısal gerekliliklerini karşılaması (yukarıya bakın) ve güç (güçlü) bacağında en az 660 BV ve kâr (zayıf) bacağında 330 BV'ye sahip olması gerekir.

SINIRSIZ EŞLEŞTİRME BONUSU

Yönetici veya üst bir ödenek derecesine sahip olduğunuz zaman, yukarıdaki niteliklere sahip olduğunuz takdirde, Kişisel Sponsorluğunu (PS) yaptığınız direktörlerin Haftalık Binary Komisyonlarına eşdeğer %20-25 komisyon almaya hak kazanırsınız. Eşleştirme Bonuslarında maksimum ödeme sınırı bulunmaz, yani **kazanç potansiyeliniz sınırsızdır!**

SEVİYELER İÇİN	YÜZDELİK EŞLEŞTİRME	NİTELİKLERİ
1.	%25	Aktif 110 PV — Yönetici Ödeneğine Sahip Derece veya Üzeri
2.	%20	Aktif 110 PV — Yönetici Ödeneğine Sahip Derece veya Üzeri — Minimum 6 dönem boyunca haftalık ödenekli komisyon
3.	%20	Aktif 110 PV — Her bir kademede 3 Aktif KS Gümüş+. Her kademede eşleşen 2. Seviyeden 1 KS Distribütör. — Minimum 10 dönem boyunca haftalık ödenekli komisyon



Haftalık Maksimum Ödenek kapsamında, Binary Komisyonlar ve Eşleştirme Bonusları hakkında faydalı bulabileceğiniz birkaç terime göz atalım:

- Katılım Unvanı:** Distribütörlerin LifeWave'e ilk katıldıkları zaman kaydoldukları/yükselttikleri kite göre sahip olabilecekleri unvanlardır. Katılım Unvanları arasında şunlar bulunmaktadır: Başlangıç, Bronz, Gümüş, Altın, Platinum ve Elmas.
- Ödenek Derecesi:** Distribütörün haftalık statüsü, paketin yapısına, hacmine ve ekip üyelerinin aktif olma durumuna göre değişir. Bu haftalık statü, hafta boyunca ödenebilecek maksimum komisyon miktarını belirler.
- Hayat Derecesi:** Bir distribütörün LifeWave kariyerleri boyunca eriştikleri en üst distribütör seviyesi veya unvanıdır.
- Aktarılabilir Hacim:** Ödenek derecesi veya başlangıçta seçilen kayıt unvanına göre değişen maksimum binary komisyon eşiği eriştikten sonra, haftadan haftaya aktarılabilen hacim miktarıdır.

SSS'lar

- S: Katılım kitini satın aldığım zaman (Başlangıç seviyesinden Elmas seviyesine), aynı başlığı taşıyan bir dereceye ulaştığımı sanıyordum. Başlangıç ile Elmas seviyesi arasında ödenek derecesine erişebilmek için ne yapmam gerekiyor?
- C: Katılım kiti aldığınız zaman, size derece değil, bir unvan atanır. Bu kayıt unvanı, yeni distribütörleri kaydettiğiniz zaman ne kadar PIB/ÜTB kazanabileceğinizi belirler. Elmas kit satın aldığınız zaman, ilk 14 hafta boyunca mümkün olan en yüksek seviyede PIB kazanabilirsiniz. İlk 14 haftanın ardından, kayıt unvanınıza göre VEYA en yüksek ödenek derecenize göre PIB/ÜTB kazanacaksınız.
- S: Bronz ile Elmas arasında bir kayıt unvanına sahipsem, ama henüz resmi bir dereceye sahip değilsem binary komisyon kazanabilir miyim?
- C: Eğer henüz resmi bir dereceye erişmediyseniz ve/veya Yönetici ödeneğine sahip bir üye derecesine veya üzerine erişmediyseniz, binary komisyon kazanma hakkına sahipsiniz. Ancak, böyle bir durumda, haftalık kazanabileceğiniz maksimum miktar \$100 (veya iki dönem) olacaktır.
- S: Eğer bir üye Elmas olarak kayıt yaptırırsa ve daha sonraki 14 hafta boyunca PIB için Kıdemli Direktör ödeneği almaya hak kazanırsa, bu üyelerin Binary Komisyonları da Kıdemli Direktör seviyesinde mi ödenecek?
- C: Hayır, Elmas paketiyle kayıt yaptıran yeni üyelere erişim hakkı tanınan 14 haftalık Kıdemli Direktör statüsü, onlara Binary Komisyon veya Eşleştirme Bonusu kapsamında Kıdemli Direktör ödeneği kazanma hakkını vermez.
- S: Geçmişte, bir üye Elmas unvanı ile kayıt yaptırıp, 14 hafta boyunca PIB/ÜTB'ler için Kıdemli Direktör ödeneği almaya hak kazandığı zaman, ayrıca 1. Seviyeden eşleştirme bonusu almaya hak kazanıyordu. Bu durum hala geçerli olacak mı?
- C: Hayır, eşleştirme bonuslarını almaya hak kazanabilmeleri için artık distribütörün Yönetici derecesine veya daha üst bir dereceye sahip olması VE ayrıca ödeme planında belirtilen tüm niteliklere sahip olmaları gerekmektedir.
- S: Bu yenilikler sonrasında, her hafta ödeneğe sahip bir dereceye sahip olmam gerektiği söyleniyor. Bronz ile Elmas derecesi arasında ödenek alabilmem için ne yapmam gerekiyor? Bu dereceye her hafta erişebilmek mümkün mü?
- C: Kayıt unvanı, sadece bir kez edinilebilecek bir şeydir (kayıt sırasında veya üye unvanını yükselttiği zaman). Bununla birlikte, her hafta Kayıt Unvanı Derecesinde ödeneğe sahip olmanıza gerek yok ve böyle bir şey mümkün değildir. Yönetici derecesinde veya daha üst bir derecede ödeneğe hak kazanana kadar, en fazla iki dönemle sınırlandırılırsınız ve Kayıt unvanınıza denk gelen distribütörü ödeneği alırsınız.
- S: Kazandığım en yüksek derece Direktör; ama genellikle her hafta Yönetici derecesine erişiyorum. Haftalık binary komisyon tutarım, eriştiğim en yüksek dereceye göre mi hesaplanır, yoksa her hafta ulaştığım dereceye göre mi?
- C: Maksimum haftalık binary komisyonunuz, her hafta "ödeneğine eriştiğiniz" dereceye göre hesaplanır.
- S: Yönetici veya üzeri bir dereceye eriştiğim zaman, eşleştirme bonusu için tek gereklilik 1, 2 ve 3 seviyelerine erişmek mi?
- C: Hayır, eşleştirme bonusu için yönetici ve üzeri bir dereceye sahip olma gerekliliğinin yanı sıra, eşleştirme bonusu için gerekli olan diğer tüm yerleşik nitelik gereksinimlerine de sahip olmanız gerekmektedir.
- S: Ödenek derecesi sınırından dolayı kullanılmayan BV'ye ne olur?
- C: Kullanılmayan hacim saklanır ve aktarılır ve distribütör dönemlerine gelindiği zaman yeniden ödenir. Eğer distribütör aktif statüsünü kaybederse, bu puanlar otomatik olarak kaybedilir.
- S: Seviye sınırlamalarından dolayı kullanılmayan hacme ne olur?
- C: Her hafta, hacminizi gerekli seviyelere erişen sağ veya sol kademelere aktarabilirsiniz. Maksimum komisyon miktarına veya maksimum kullanıma eriştiğiniz zaman, geriye kalan hacim hesaba yatırılır veya bir sonraki haftaya kadar saklanır. Eğer gelecek hafta içinde elde edilen hacim de elde tutulabilecek/hesaba yatırılacak maksimum seviyeye erişecek olursa, ekstra puanlar yeniden bir sonraki haftaya aktarılabilir. Eğer daha yüksek bir ödenek derecesine erişecek olursanız, daha fazla miktarda elden geçirebilecek ve daha yüksek hacimlerde komisyon kazanabileceksiniz. Aktif olmaya devam ettiğiniz sürece, hesabınıza yatırılacak hacim kaybedilmeyecektir.
- S: Bu değişikliklere göre, dinamik baskılama, eşleştirilen bonuslara eklenecek mi?
- C: Hayır, eşleştirme bonuslarına yapılan tek değişiklik, 1, 2 veya 3. Seviyeye erişebilmek için Yönetici niteliklerine sahip olmaktır.
- S: LifeWave neden ödenekli derecelere binary komisyon sınırı getirdi?
- C: Amacımız, iş kurmaya odaklanan kişileri teşvik etmek ve aktif olarak LifeWave ticaret işiyle uğraşan kişileri ödüllendirmektir. Bu değişiklik sayesinde, üyelerimiz kazanç potansiyellerini kontrol edebilecek ve LifeWave komisyonları daha uygun bir şekilde dağıtacaktır.
- S: Haftalık ödenek derecem ne olduğunu nasıl öğrenebilirim?
- C: Arka ofisimizde üyelerimizin haftalık ödenek derecelerini daha iyi anlayabilmelerine yardımcı olabilecek birçok araç bulunmaktadır.

SSS'lar

S: Her hafta hesabıma ne kadar hacim yatırıldığını nasıl görebilirim?

C. Arka ofisimizde, her hafta elde ettiğiniz hacmi görüntüleyebileceğiniz bir kısım bulunmaktadır. Hacmin ne kadarının kullanıldığını ve geriye ne kadar hacim kaldığını bu listeden görebilirsiniz.

S: Sürekli bir üst limitten bahsediliyor ve komisyonlarımın bazen azaldığını görüyorum. Üst limit nedir ve neden ödeme planının bir parçası olarak kullanılıyor?

C. Binary Komisyonlar, sonsuz sayıda elde edebileceğiniz hacimden yaratılarak size ödenir. Üyelerin yaptığı alışverişlerden veya ağıınızda yer alan ve sizden daha düşük seviyelerde yer alan binlerce kişinin yarattığı perakende satış hacminden binary komisyon kazanabilirsiniz. Hafta içinde ödenebilecek toplam binary komisyon, o hafta içinde tüm şirket çapında elde edilen BV'nin dolar bazında %60'ına denk gelmektedir. Eğer şirketin ödediği binary komisyon toplamı %60'ı aşacak olursa, ödenen toplam miktarı %60'a düşürebilmek amacıyla binary komisyon orantılı olarak herkesi kapsayacak şekilde düşürülür. Üst limit PIB'e, perakende karlarına veya herhangi bir komisyon haftası içerisinde distribütörün binary komisyonlarının ilk 4 dönemine UYGULANMAZ.